



PGM Hotič d.o.o. Zgornji Hotič 21, 1270 Litija

dš: SI 85937665 ☎ 01 896 26 50
mš: 5435706 📠 01 896 26 55
✉ info@pgm-hotic.si
🌐 www.pesek.si



AB^{plus} montažne hale

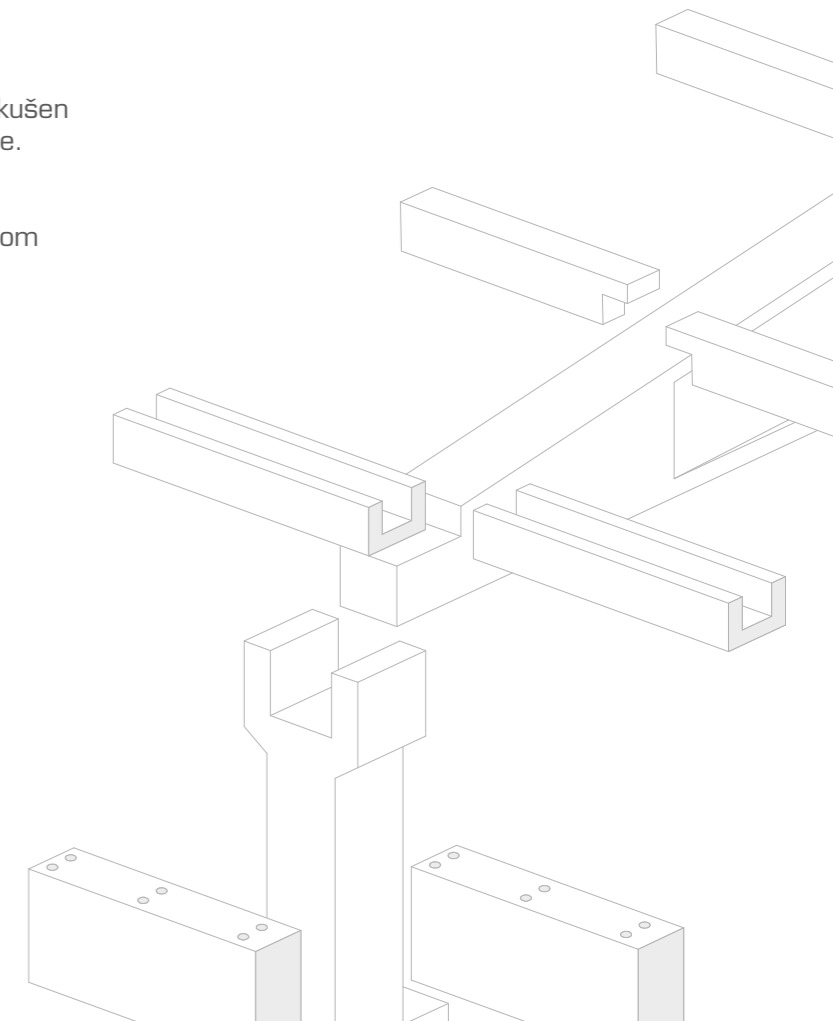


AB^{plus} montažne hale

SISTEM ARMIRANO BETONSKE MONTAŽNE GRADNJE OBJEKTOV

Montažni sistem gradnje AB^{plus} predstavlja preizkušen sistem prefabricirane armirano betonske gradnje. Sistem je sestavljen iz več različnih linijskih in ploskovnih elementov, kjer je velikost elementov prilagojena velikosti objekta ter prometnim profilom za potrebe transporta in vgradnje.

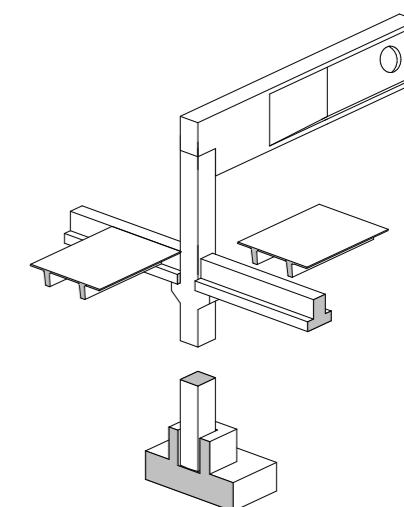
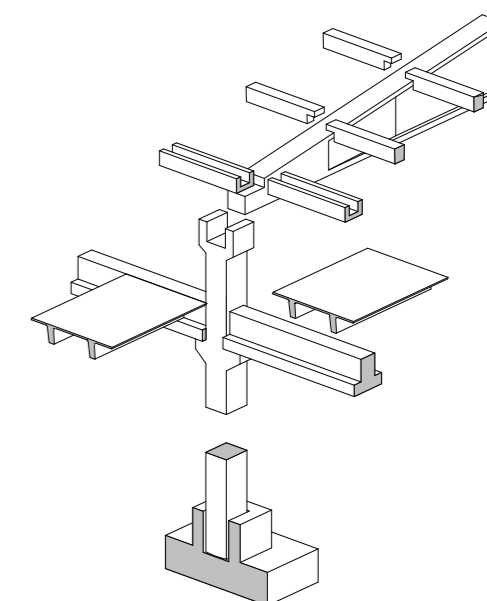
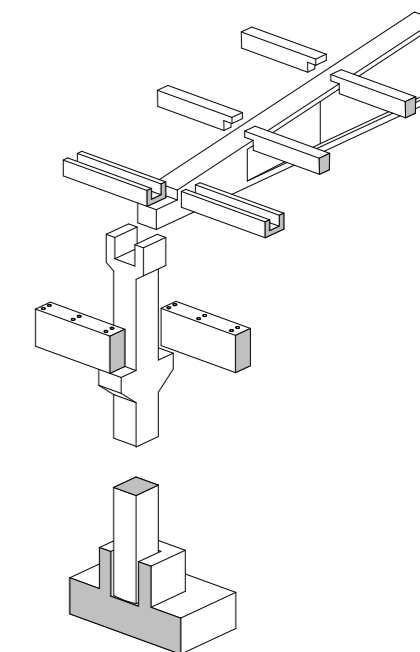
Vertikalni linijski elementi predstavljajo vertikalne stebre s klasično mehko armaturo, izdelano po načrtih, kateri so prilagojeni geometrijskim in statičnim potrebam posameznega objekta.





Horizontalni linijski elementi sistema gradnje AB^{plus} predstavljajo:

- dvokapne adhezijsko prednapete primarne strešne nosilce naklona 7° oziroma 15% razpetine 10-30 m,
- ravni adhezijsko prednapeti I nosilec višine do 190 cm in razpetine do 30 m,
- sekundarne adhezijsko prednapete gredice dimenzij 18-22/40 cm in razpetine do 12 m,
- koritasti adhezijsko prednapeti nosilec žlote dimenzij 50/40, razpetine do 12 m,
- adhezijsko prednapete strešne ali etažne TT plošče različnih višin od 30-80 cm ter razpetine do 25 m,
- adhezijsko prednapeti etažni nosilci, srednji v obliki obrnjene črke T ter krajni v obliki obrnjene črke L,
- adhezijsko prednapeti žerjavni nosilci pravokotne oblike,
- troslojni armirano betonski fasadni »sendvič« elementi brez toplotnih mostov, obdelani po potrebah in željah naročnika (gladka, prana, peskana površina),
- armirano betonski montažni točkovni temelji
- armirano betonski montažni pasovni temelji.





S kombinacijami elementov AB^{plus} sistema je možno izvajati več vrst različnih tipov objektov kot so: enoladijske, dvoladijske oz. večladijske stavbe z vmesnimi etažami oz. z žerjavno progo ter dodatnimi aneksi.

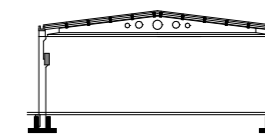
Izvedba strehe je lahko enokapna ali dvokapna s sekundarnimi gredicami za pritrnitev pločevinaste SNV kritine oziroma s TT ploščami kot podkonstrukcijo za več različnih kritin.

Vsi elementi konstrukcije AB^{plus} sistema se izdelujejo po PZI načrtih v naši delavnici, in sicer v jeklenih modelih na linijah za prednapenjanje.

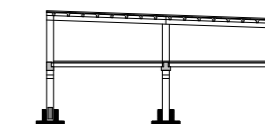
Gotove prefabricirane elemente na deponiji negujemo v skladu s standardi in jih po staranju transportiramo na gradbišče, s pomočjo avtovlačilcev in priklopnikov.

Projektiranje, proizvodnja in kvaliteta elementov ter vgrajenih materialov se nadzorujejo s tekočo notranjo kontrolo proizvodnje. Montaža se izvaja na gradbišču po načrtu napredovanja del, skladno s projektom montaže za posamezni objekt.

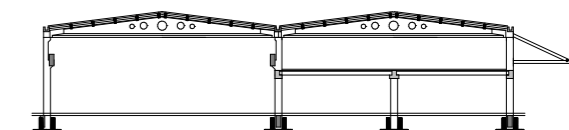
Sistem prefabricirane gradnje AB^{plus} je napreden sistem, ki omogoča snovalcem in projektantom obilo svobode pri določanju podobe objekta. Omogoča velike razpetine in vmesne raste tako v prečni kot vzdolžni smeri. Detajli so prilagojeni potrebam naknadne gradnje ter omogočajo kombinacijo s sistemi in elementi drugih proizvajalcev v našem območju.



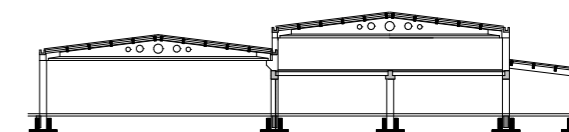
enoladijski dvokapni objekt z žerjavno progo



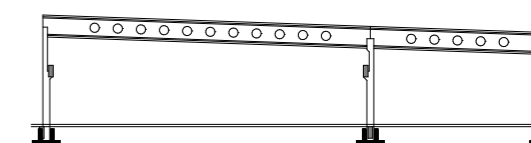
enoladijski enokapni objekt z dodatno etažo



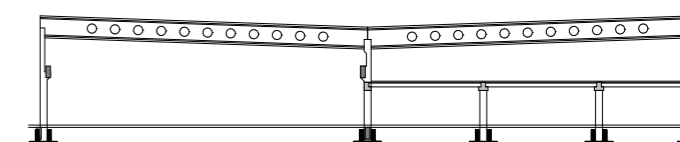
dvoladijski dvokapni objekt z žerjavno progo in vmesno etažo ter nadstreškom



večladijski dvokapni objekt z vmesno etažo in enokapnim aneksom



dvoladijski enokapni objekt z žerjavno progo



večladijski enokapni objekt z žerjavno progo in vmesno etažo



Prednosti sistema prefabricirane armirano-betonske montažne gradnje objektov po našem sistemu AB^{plus} so naslednji:

- prilagodljiv in kreativen
- hitra in ekonomična gradnja
- kvaliteta in trajnost objektov
- visoka kontrola proizvodnje
- izbira atraktivnega videza

Tehnična podpora

Kupcu oziroma projektantu nudimo naslednje:

- svetovanje in podporo pri idejnih zasnovah objekta montažne konstrukcije
- podporo pri preprojektiranju iz drugega sistema montažne gradnje oziroma iz klasične zasnove v naš sistem AB^{plus}
- podporo pri izdelavi PGD projektov za montažno konstrukcijo
- izdelavo projektov PGD in PZI za načrt konstrukcije
- tehnični katalog sistema montažne gradnje AB^{plus}
- potrebna dokumentacija za pridobitev uporabnega dovoljenja objekta.

Imamo kvaliteten in usposobljen tim strokovnjakov, ki imajo dolgoletne izkušnje pri izvedbi montažnih armiranobetonskih objektov doma in v tujini.





PGM Hotič d.o.o. Zgornji Hotič 21, 1270 Litija

oŠ: SI 85937665
MŠ: 5435706

☎ 01 896 26 50
☎ 01 896 26 55
✉ info@pgm-hotic.si
🌐 www.pesek.si